

Boletín estadístico del personal al servicio de la Comunidad Autónoma de Aragón.

Explotación de la base de datos Sirhga

Diciembre 2012

Boletín estadístico del personal al servicio de la Comunidad Autónoma de Aragón.

Explotación de la base de datos Sirhga

1 Evolución de efectivos

- 1.1. Nº de empleados según unidad organizativa
- 1.2. Nº de empleados según territorio
- 1.3. Tasa de variación interanual. (%)

2 Datos sociodemográficos

- 2.1. Nº de empleados según sexo y provincia
- 2.2. Nº de empleados según grupo de edad y sexo
- 2.3. Edad media de los empleados según sexo y provincia

3 Datos según relación con la Administración

- 3.1. Nº de empleados según adscripción departamental
- 3.2. Nº de empleados según colectivo
- 3.3. Nº de empleados según tipo de personal
- 3.4. Nº de empleados según condición de fijo o temporal
- 3.5. Nº de empleados según nivel formativo (Grupo)
- 3.6. Nº de empleados según antigüedad (en trienios)
- 3.7. Personal laboral según tipo de contrato
- 3.8. Nº de empleados según tipo de jornada
- 3.9. Nº de empleados según grado de ocupación
- 3.10. Nº de empleados según tipo de destino y colectivo
- 3.11. Nº de empleados según grupo de cotización a la Seguridad Social o mutualidad

Boletín estadístico del personal al servicio de la Comunidad Autónoma de Aragón.

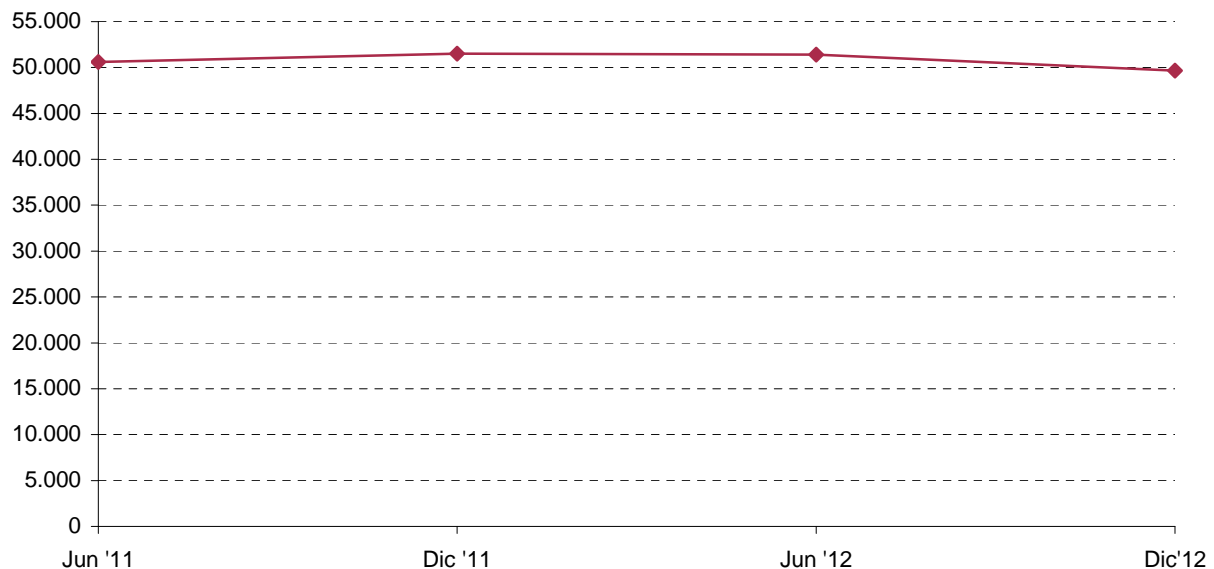
Explotación de la base de datos Sirhga

Diciembre 2012

1 Evolución de efectivos

1.1. Nº de empleados según unidad organizativa

	Jun '11	Dic '11	Jun '12	Dic'12
PRESIDENCIA DEL GOBIERNO	75	26	29	29
DPTO. PRESIDENCIA Y JUSTICIA	1.705	1.552	1.542	1.544
DPTO.HACIENDA Y ADMINISTRACIÓN PÚBLICA	586	734	722	737
DPTO.ECONOMÍA Y EMPLEO	304	414	238	229
DPTO.OBRAS PUBLICAS, URB. VIV. Y TRANSPORTES	841	842	830	817
DPTO. POLITICA TERRITORIAL E INTERIOR	349	200	207	210
DPTO.AGRICULTURA, GANADERIA Y M.AMBIENTE	1.931	1.889	1.899	1.870
DPTO.INDUSTRIA E INNOVACION	82	68	281	275
DPTO.EDUCACION, UNIVERSIDAD, CULT Y DEP.	17.936	18.183	17.959	17.262
DPTO.SANIDAD, BIENESTAR SOCIAL Y FAMILIA	998	964	954	942
Organismos Autónomos				
Instituto Aragonés de Empleo	545	556	523	521
Instituto Aragonés de la Juventud	158	142	145	105
Instituto Aragonés de la Mujer	23	23	23	22
Instituto Aragonés de Servicios Social	2.843	2.738	2.790	2.641
Servicio Aragonés de Salud	21.937	22.887	22.970	22.162
Entidades de Derecho Público				
Aragonesa de Servicios Telemáticos	81	78	79	76
Centro de Investigacion Tecnológica de Aragón	140	140	145	143
Instituto Aragonés de Gestión Ambiental	62	65	66	67
Total	50.596	51.501	51.402	49.652



Fuente: Dirección General de Función Pública

Elaboración: IAEST con los datos procedentes del SIRHGA

Boletín estadístico del personal al servicio de la Comunidad Autónoma de Aragón.

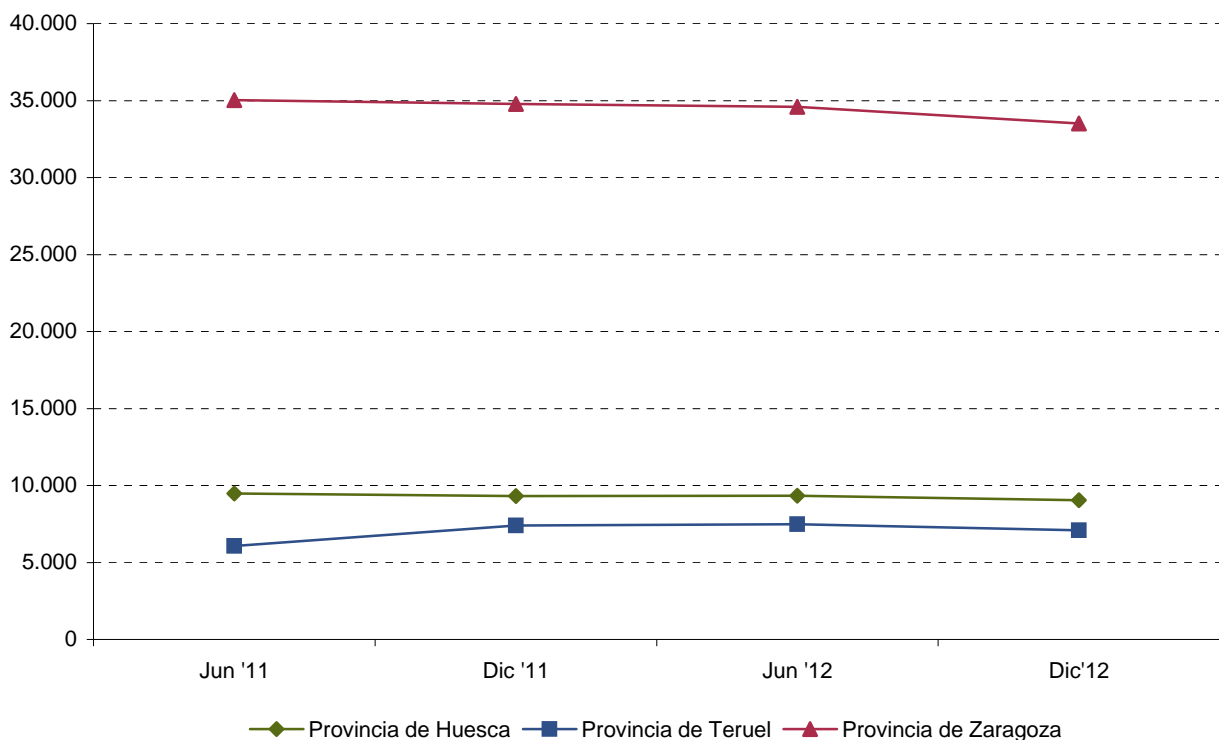
Explotación de la base de datos Sirhga

Diciembre 2012

1 Evolución de efectivos

1.2. Nº de empleados según territorio

	Jun '11	Dic '11	Jun '12	Dic'12
Provincia de Huesca	9.478	9.323	9.339	9.038
Provincia de Teruel	6.079	7.398	7.476	7.091
Provincia de Zaragoza	35.039	34.780	34.587	33.523
Total	50.596	51.501	51.402	49.652



1.3. Tasa de variación interanual. (%)

	Jun '12	Dic'12
Provincia de Huesca	-1,47	-3,06
Provincia de Teruel	22,98	-4,15
Provincia de Zaragoza	-1,29	-3,61
Total	1,59	-3,59

Fuente: Dirección General de Función Pública

Elaboración: IAEST con los datos procedentes del SIRHGA

Boletín estadístico del personal al servicio de la Comunidad Autónoma de Aragón.

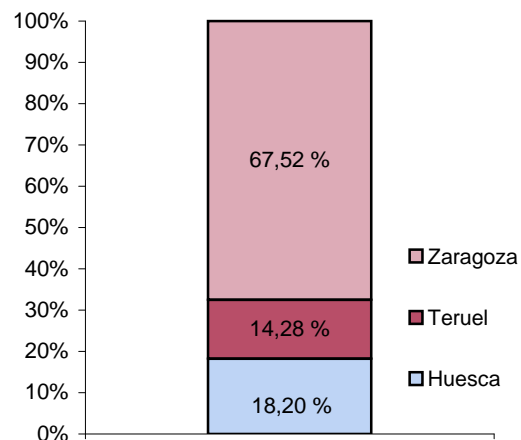
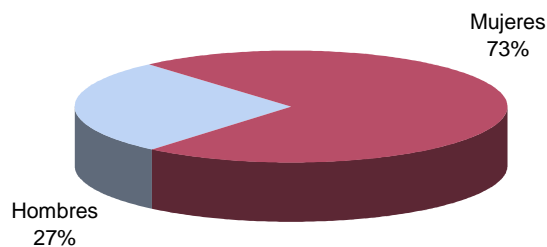
Explotación de la base de datos Sirhga

Diciembre 2012

2 Datos sociodemográficos

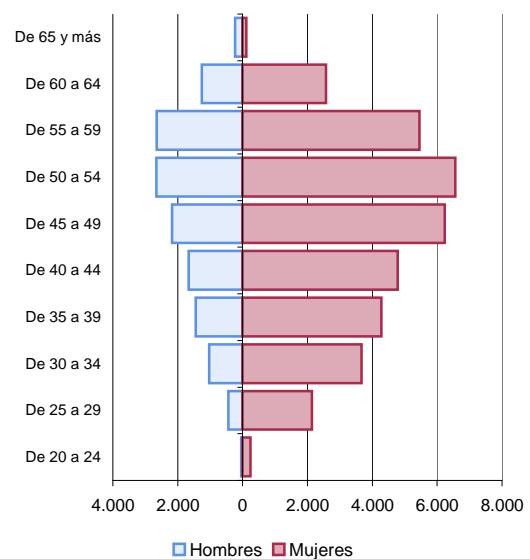
2.1. Nº de empleados según sexo y provincia

	Huesca	Teruel	Zaragoza	Aragón
Hombres	2.701	2.200	8.697	13.598
Mujeres	6.337	4.891	24.826	36.054
Total	9.038	7.091	33.523	49.652



2.2. Nº de empleados según grupo de edad y sexo

	Hombres	Mujeres	Total
De 20 a 24	43	248	291
De 25 a 29	442	2.141	2.583
De 30 a 34	1.032	3.671	4.703
De 35 a 39	1.449	4.282	5.731
De 40 a 44	1.665	4.786	6.451
De 45 a 49	2.177	6.232	8.409
De 50 a 54	2.658	6.556	9.214
De 55 a 59	2.650	5.454	8.104
De 60 a 64	1.255	2.571	3.826
De 65 y más	227	113	340
Total	13.598	36.054	49.652



Fuente: Dirección General de Función Pública

Elaboración: IAEST con los datos procedentes del SIRHGA

Boletín estadístico del personal al servicio de la Comunidad Autónoma de Aragón.

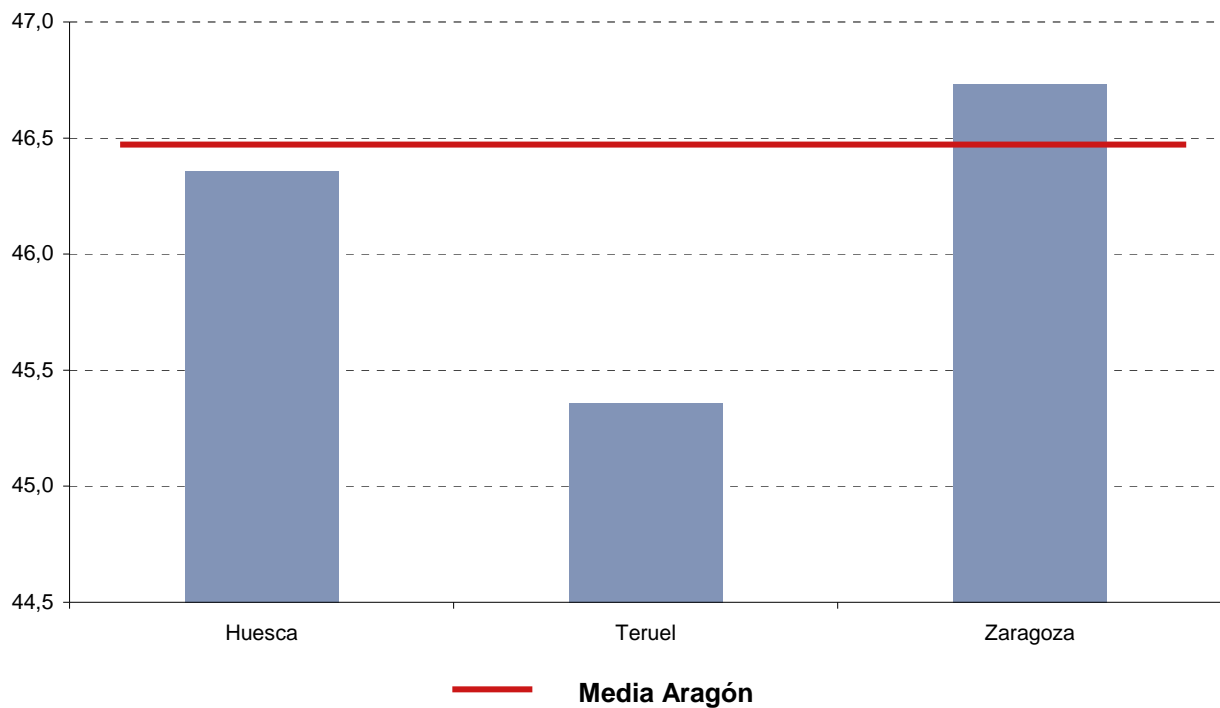
Explotación de la base de datos Sirhga

Diciembre 2012

2 Datos sociodemográficos

2.3. Edad media de los empleados según sexo y provincia

	Huesca	Teruel	Zaragoza	Aragón
Hombres	48,0	47,2	48,4	48,2
Mujeres	45,6	44,5	46,1	45,8
Edad media total	46,4	45,4	46,7	46,5



Fuente: Dirección General de Función Pública

Elaboración: IAEST con los datos procedentes del SIRHGA

Boletín estadístico del personal al servicio de la Comunidad Autónoma de Aragón.

Explotación de la base de datos Sirhga

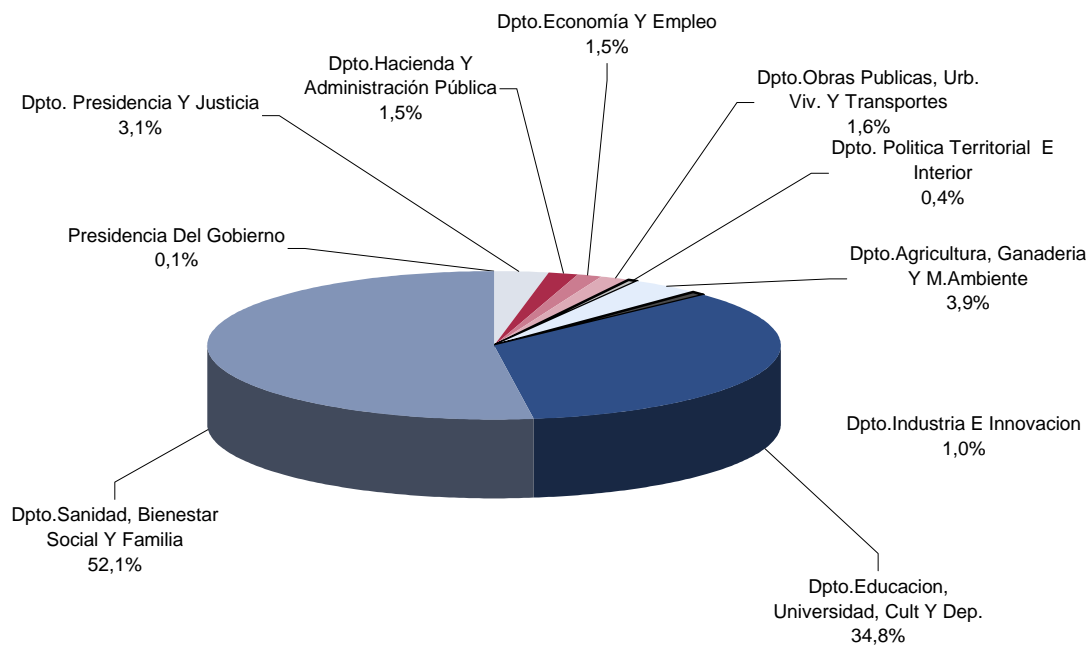
Diciembre 2012

3 Datos según relación con la Administración

3.1. Nº de empleados según adscripción departamental

	Total
PRESIDENCIA DEL GOBIERNO	29
DPTO. PRESIDENCIA Y JUSTICIA	1.544
DPTO.HACIENDA Y ADMINISTRACIÓN PÚBLICA	737
DPTO.ECONOMÍA Y EMPLEO	750
DPTO.OBRAS PUBLICAS, URB. VIV. Y TRANSPORTES	817
DPTO. POLITICA TERRITORIAL E INTERIOR	210
DPTO.AGRICULTURA, GANADERIA Y M.AMBIENTE	1.937
DPTO.INDUSTRIA E INNOVACION	494
DPTO.EDUCACION, UNIVERSIDAD, CULT Y DEP.	17.262
DPTO.SANIDAD, BIENESTAR SOCIAL Y FAMILIA	25.872
Total	49.652

NOTA: Incluyen los organismos autónomos y entidades de derecho público correspondientes a su circunscripción.



Fuente: Dirección General de Función Pública

Elaboración: IAEST con los datos procedentes del SIRHGA

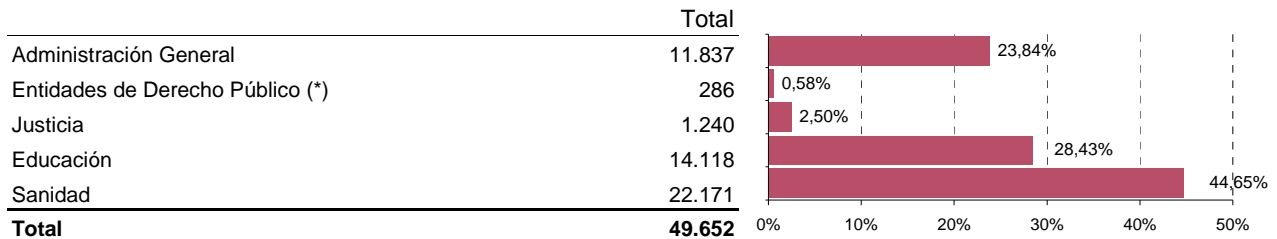
Boletín estadístico del personal al servicio de la Comunidad Autónoma de Aragón.

Explotación de la base de datos Sirhga

Diciembre 2012

3 Datos según relación con la Administración

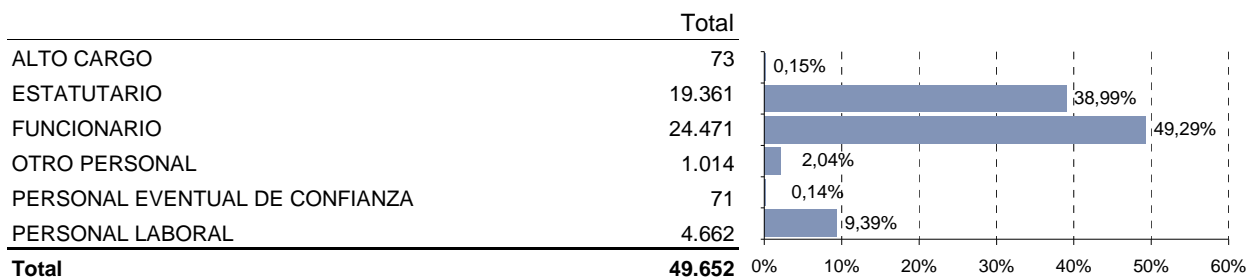
3.2. Nº de empleados según colectivo



(*) Nota:

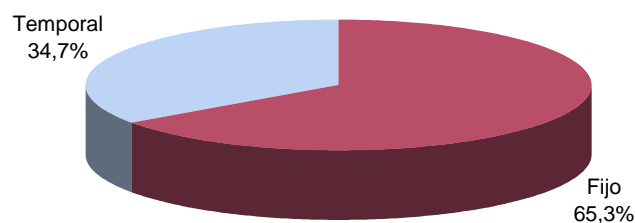
En el momento de editar este boletín, sólo se dispone de información de 3 Entidades de Derecho Público, AST, CITA, IAGA - Ver tabla 1.1

3.3. Nº de empleados según tipo de personal



3.4. Nº de empleados según condición de fijo o temporal

	Total
Fijo	32.421
Temporal	17.231
Total	49.652



Fuente: Dirección General de Función Pública

Elaboración: IAEST con los datos procedentes del SIRHGA

Boletín estadístico del personal al servicio de la Comunidad Autónoma de Aragón.

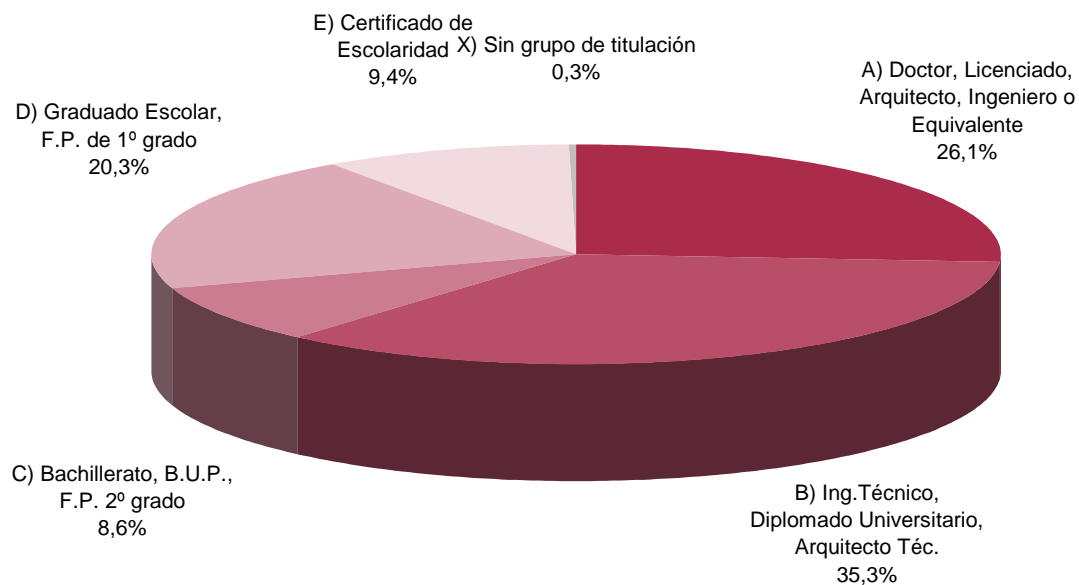
Explotación de la base de datos Sirhga

Diciembre 2012

3 Datos según relación con la Administración

3.5. Nº de empleados según nivel formativo (Grupo)

	Total
A) Doctor, Licenciado, Arquitecto, Ingeniero o Equivalente	12.979
B) Ing.Técnico, Diplomado Universitario, Arquitecto Téc.	17.536
C) Bachillerato, B.U.P., F.P. 2º grado	4.263
D) Graduado Escolar, F.P. de 1º grado	10.074
E) Certificado de Escolaridad	4.664
X) Sin grupo de titulación	136
Total	49.652



Fuente: Dirección General de Función Pública

Elaboración: IAEST con los datos procedentes del SIRHGA

Boletín estadístico del personal al servicio de la Comunidad Autónoma de Aragón.

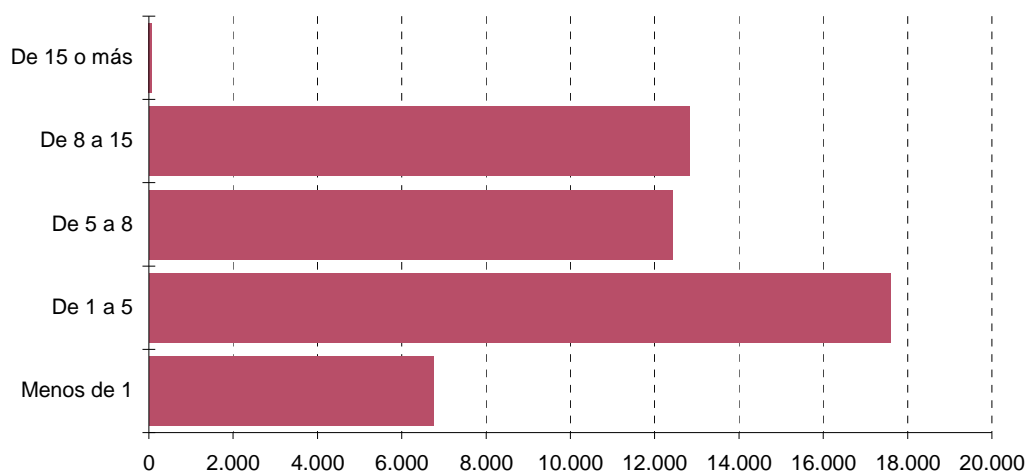
Explotación de la base de datos Sirhga

Diciembre 2012

3 Datos según relación con la Administración

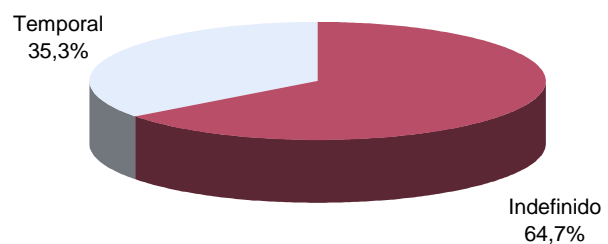
3.6. Nº de empleados según antigüedad (en trienios)

	Total
Menos de 1	6.748
De 1 a 5	17.593
De 5 a 8	12.418
De 8 a 15	12.825
De 15 o más	68
Total	49.652



3.7. Personal laboral según tipo de contrato

	Total
Indefinido	3.018
Temporal	1.644
Total	4.662



Fuente: Dirección General de Función Pública

Elaboración: IAEST con los datos procedentes del SIRHGA

Boletín estadístico del personal al servicio de la Comunidad Autónoma de Aragón.

Explotación de la base de datos Sirhga

Diciembre 2012

3 Datos según relación con la Administración

3.8. Nº de empleados según tipo de jornada

	Total
Completa	44.034
Parcial	5.618
Total	49.652



3.9. Nº de empleados según grado de ocupación

	Total
Menos del 10% de la jornada	0
Del 10 al 25%	140
Del 25 al 33%	446
Del 33 al 50%	589
Del 50 al 66%	1.799
Del 66 al 75%	1.175
Del 75 al 99%	551
Del 100%	44.952
Total	49.652

3.10. Nº de empleados según tipo de destino y colectivo

	Total	Entidades de				
		Administración General	Educación	Derecho Público	Justicia	Sanidad
Puestos Definitivos	28.550	6.300	9.340	197	995	11.718
Puestos Provisionales	17.047	4.403	3.949	82	115	8.498
Puestos de Sustitución	3.934	1.129	829	7	55	1.914
Otros	121	5			75	41
Total	49.652	11.837	14.118	286	1.240	22.171

Fuente: Dirección General de Función Pública

Elaboración: IAEST con los datos procedentes del SIRHGA

Boletín estadístico del personal al servicio de la Comunidad Autónoma de Aragón.

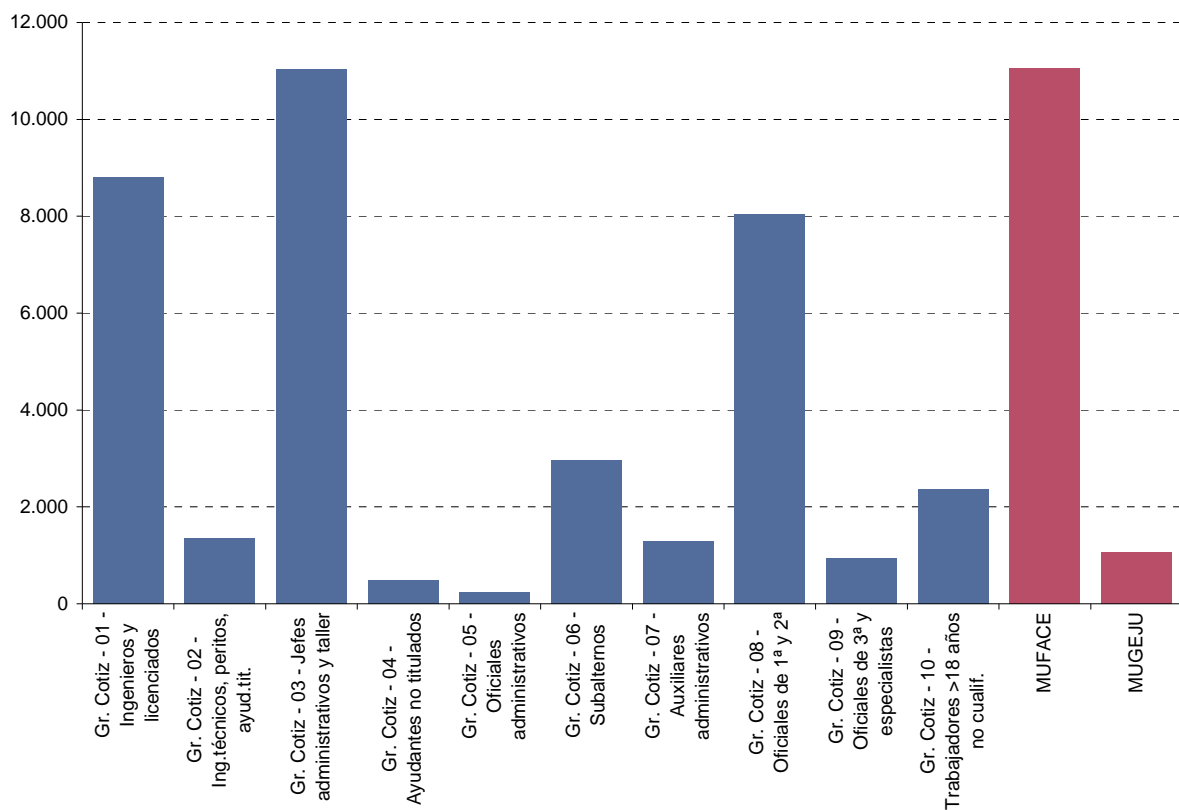
Explotación de la base de datos Sirhga

Diciembre 2012

3 Datos según relación con la Administración

3.11. Nº de empleados según grupo de cotización a la Seguridad Social o mutualidad

	Total
Gr. Cotiz - 01 - Ingenieros y licenciados	8.804
Gr. Cotiz - 02 - Ing.técnicos, peritos, ayud.tit.	1.356
Gr. Cotiz - 03 - Jefes administrativos y taller	11.045
Gr. Cotiz - 04 - Ayudantes no titulados	485
Gr. Cotiz - 05 - Oficiales administrativos	239
Gr. Cotiz - 06 - Subalternos	2.960
Gr. Cotiz - 07 - Auxiliares administrativos	1.297
Gr. Cotiz - 08 - Oficiales de 1ª y 2ª	8.050
Gr. Cotiz - 09 - Oficiales de 3ª y especialistas	942
Gr. Cotiz - 10 - Trabajadores >18 años no cualif.	2.356
MUFACE	11.048
MUGEJU	1.070
Total	49.652



Fuente: Dirección General de Función Pública

Elaboración: IAEST con los datos procedentes del SIRHGA