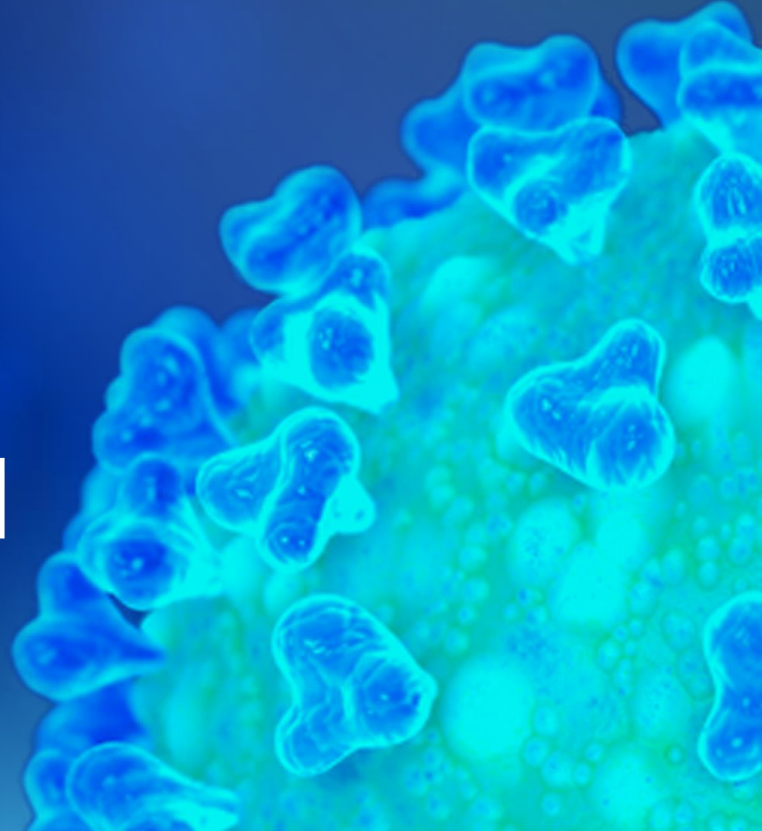
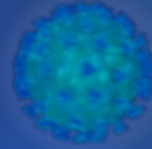


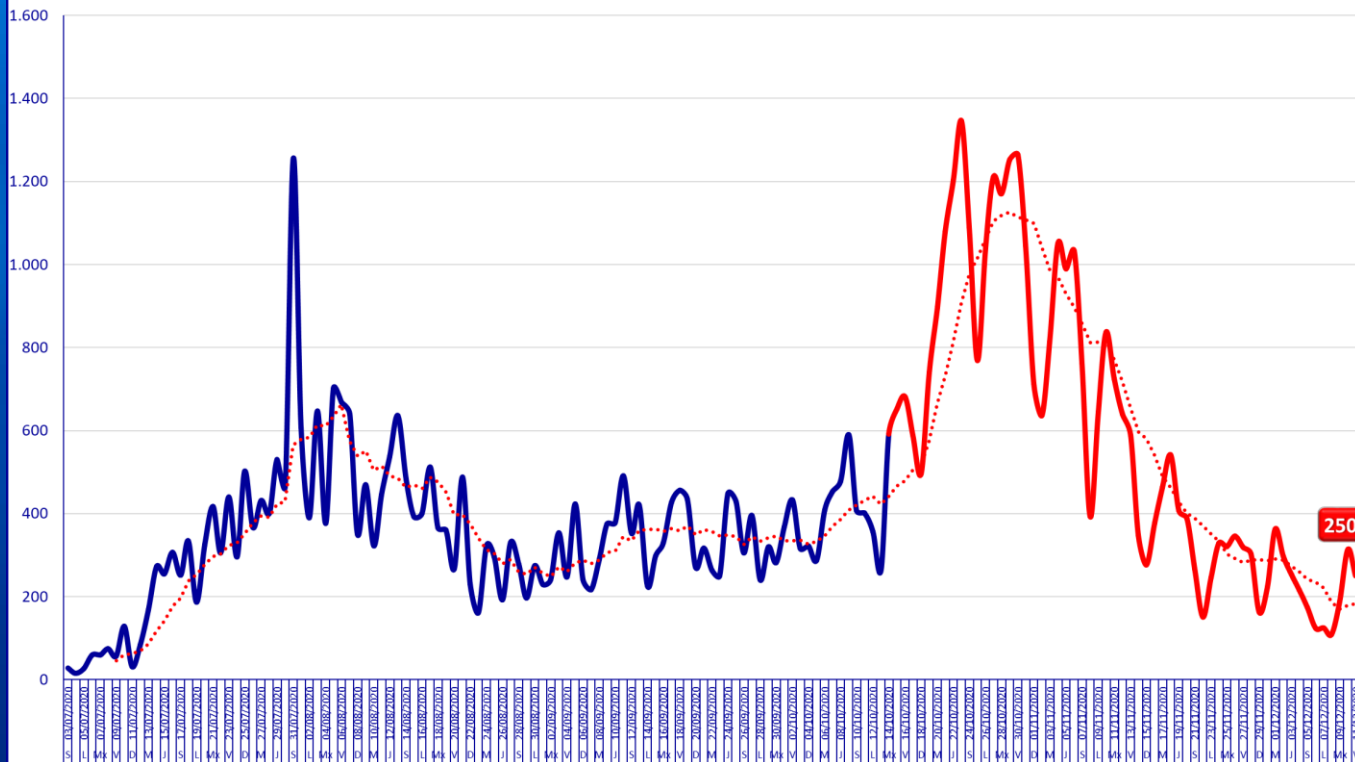
Situación Epidemiológica

12/12/2020



CURVA EPIDÉMICA

CURVA EPIDÉMICA EN ARAGÓN (1-7-2020 / 11-12-2020)



PROVISIONAL

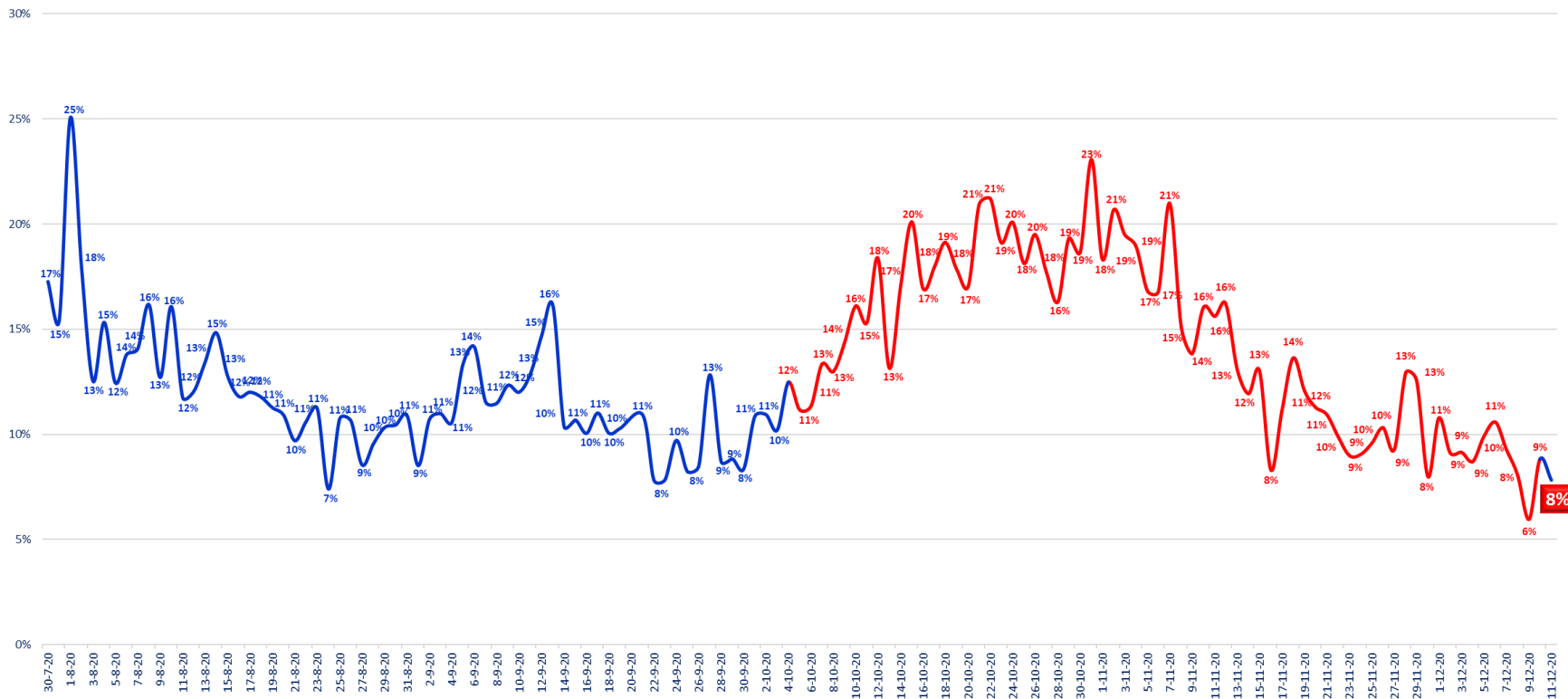
POSITIVIDAD PRUEBAS DIAGNÓSTICAS

11/12/2020	Número	Pruebas +	Positividad
PCR CARGADAS	2.336	183	7,83%
TEST RÁPIDOS ANTÍGENOS REALIZADOS	980	67	6,84%
TODAS LAS PRUEBAS	3.316	250	7,54%

PROVISIONAL

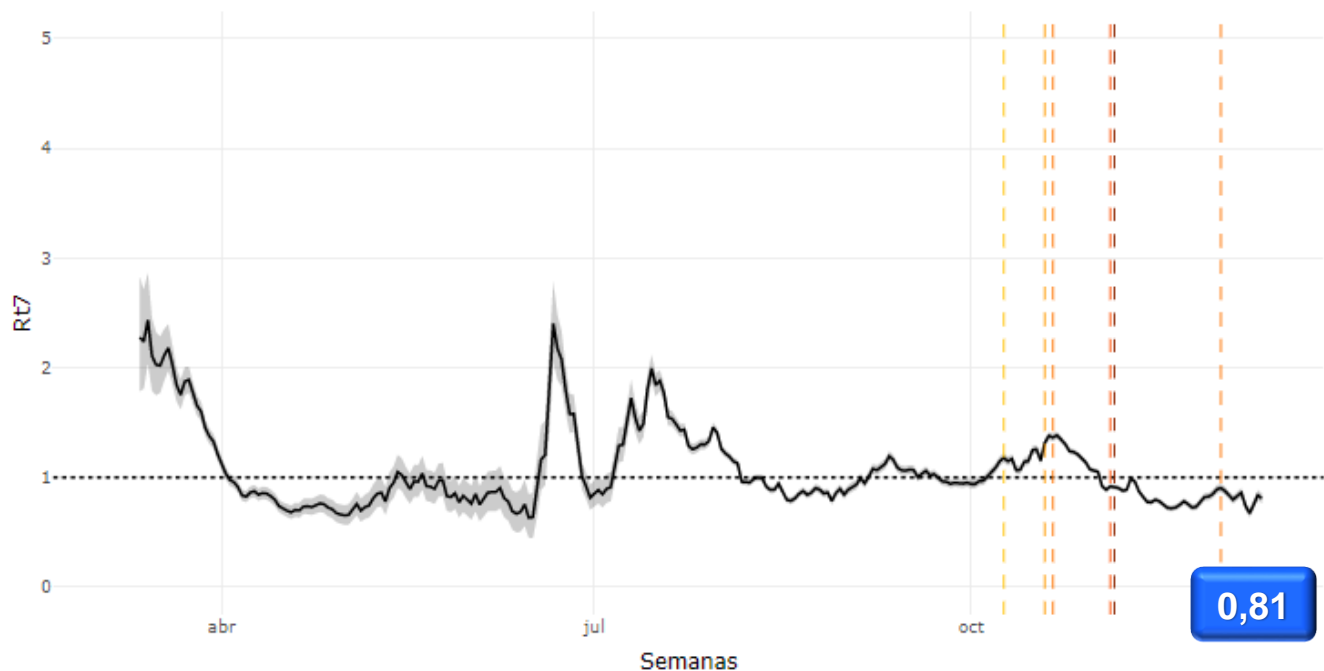
POSITIVIDAD PRUEBAS DIAGNÓSTICAS

PORCENTAJE DIARIO DE PRUEBAS PCR POSITIVAS



ÍNDICE REPRODUCTIVO BÁSICO A 7 DÍAS (R_{t7})

Evolución de la estimación del número reproductivo efectivo a 7 días (R_{t7})



INCIDENCIA ACUMULADA A 7 Y 14 DÍAS

MUNICIPIO	IA 7 días 11/12/2020	IA 14 días 11/12/20	VALORACIÓN DEL RIESGO
ARAGON (CCAA)	95,82	242,37	ALTO

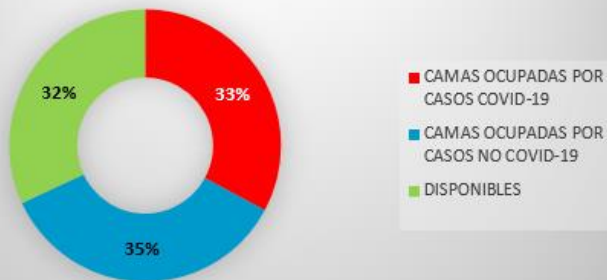
OCUPACIÓN HOSPITALARIA

10/12/2020

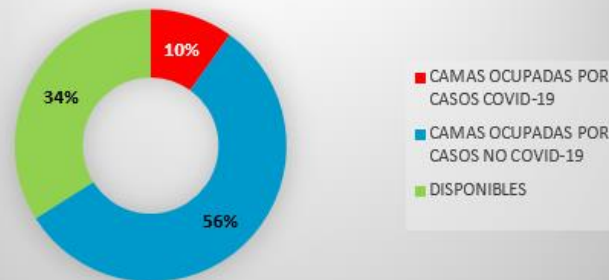
ARAGON TOTAL

	Nº TOTAL DE CAMAS	CAMAS OCUPADAS POR CASOS COVID-19	CAMAS OCUPADAS POR CASOS NO COVID-19
CAMAS EN Unidades críticas CON respirador	216	71	76
CAMAS EN Unidades críticas SIN respirador	17	0	14
CAMAS en hospitalización Convencional	3.970	393	2.228
Total recursos	4.203	464	2.318

CAMAS EN UNIDADES CRÍTICAS CON RESPIRADOR



CAMAS EN HOSPITALIZACIÓN CONVENCIONAL



PANEL DE INDICADORES: NIVEL DE ALERTA

0,81

Índice de reproducción básico a los 7 días

95,82

Incidencia acumulada en los últimos 7 días

242,37

Incidencia acumulada en los últimos 14 días

9,90

Ocupación de camas de hospitalización convencional por casos COVID

33%

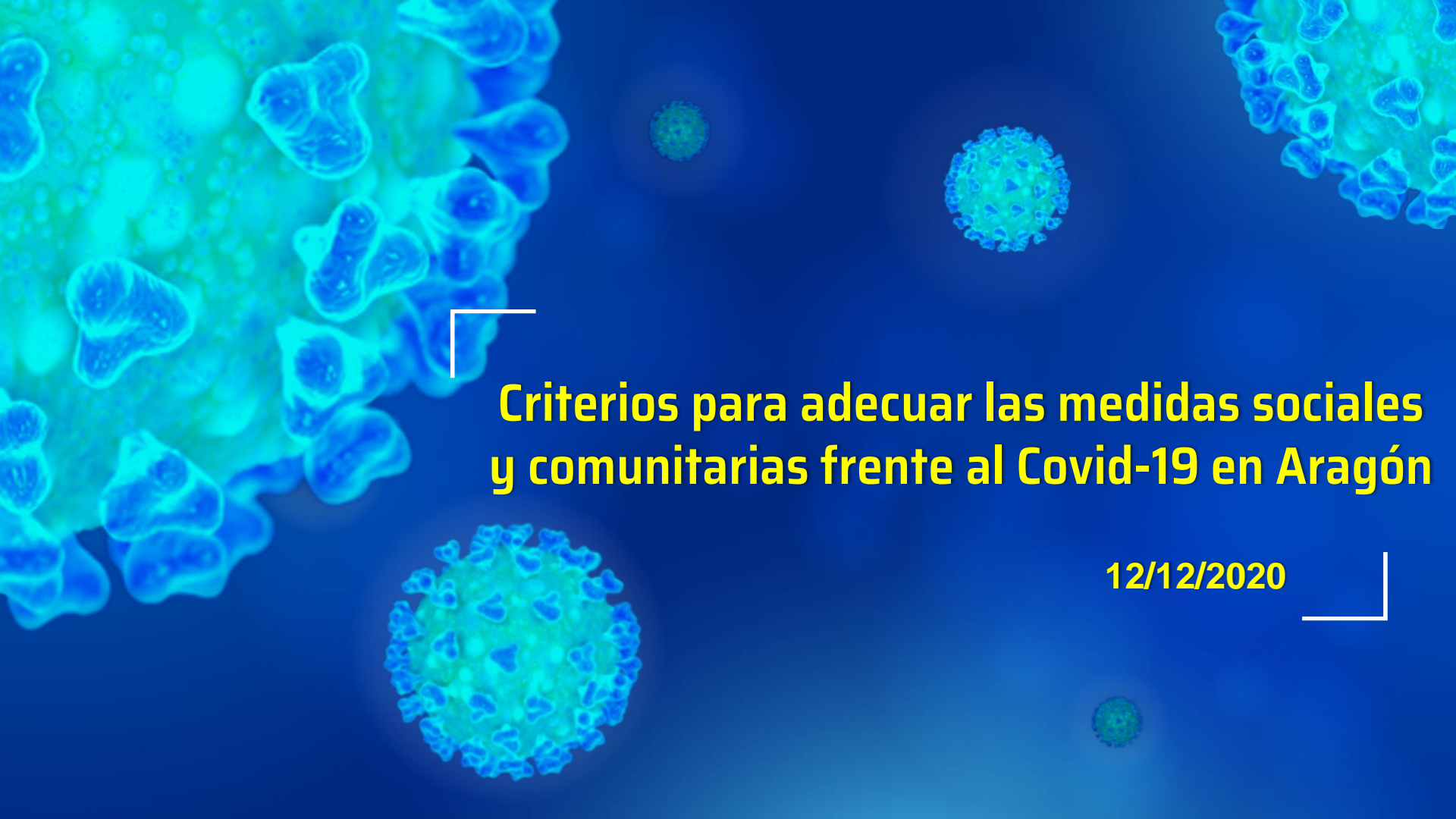
Ocupación de camas de cuidados críticos por casos COVID

9,49%

Positividad global de pruebas diagnósticas en los últimos 7 días

3

NIVEL DE ALERTA

The background of the slide features a microscopic view of COVID-19 virus particles. On the left, a large, detailed cluster of spherical virus particles is shown, each covered in characteristic surface spikes. Several smaller, individual virus particles are scattered across the dark blue background. The overall color palette is dominated by shades of blue and cyan, with the virus particles appearing in lighter, more vibrant tones.

Criterios para adecuar las medidas sociales y comunitarias frente al Covid-19 en Aragón

12/12/2020



CONTEXTO

Fundamento

Actuaciones de respuesta coordinada para el control de la transmisión de COVID-19 (CISNS 22/10/2020)

Marco Legislativo

*-Declaración del estado de alarma
-Ley 3/2020, de 3 de diciembre, por la que se establece el régimen jurídico de alerta sanitaria para el control de la pandemia Covid-19 en Aragón → 4 niveles de alerta*



CONTEXTO

Medidas basadas en tres ejes de limitación

- *Limitación de la movilidad geográfica*
- *Limitación de la movilidad horaria nocturna*
- *Limitación del contacto social*



PROCESO DE DESESCALADA

- *Establecimiento de niveles de desescalada*
- *Mantenimiento del nivel 1 hasta lograr un alto nivel de población inmunizada*
- *Cambio de nivel basado en indicadores + análisis cualitativo*
- *Modulación de las medidas de cada nivel*
- *Tiempo suficiente para la evaluación del impacto de las medidas: mínimo de 14 días*
- *Circunstancias especiales del mes de diciembre*

CONSIDERACIONES EN LA DESESCALADA

Enfoques esenciales

- *Decisiones basadas en la mejor evidencia disponible*
- *Evolución de los indicadores como clave para identificar tendencias*
- *Equilibrio entre la homogeneidad de las decisiones y la realidad del territorio*
- *Tiempo suficiente para el análisis del impacto de las medidas*
- *Priorización de los más vulnerables y desfavorecidos*
- *Decisiones compartidas con los afectados*
- *Comunicación transparente*
- *Decisiones que incorporen la sinergia salud / economía*



INDICADORES GUÍA

1- Índice reproductivo básico a 7 días (Rt_7)

2- Incidencia acumulada a 7 ó 14 días

3- Ocupación de camas de hospitalización convencional por casos de Covid-19 en el Sistema Aragonés de Salud

4- Ocupación de camas de cuidados críticos por casos de Covid-19 en el Sistema Aragonés de Salud

VALORACIÓN DE INDICADORES PARA EL CAMBIO DE NIVEL

Nivel de alerta	Rt_7	Incidencia acumulada 7 días	Incidencia acumulada 14 días	Ocupación camas convencionales	Ocupación camas UCI
NIVEL 3	<1	<125	<250	<15%	<35%
NIVEL 2	<1	<75	<150	<10%	<25%
NIVEL 1	<1	<50	<100	<5%	<15%
NORMALIDAD	<1	<25	<50	<5%	<10%

CALENDARIO PREVISTO DE REVISIÓN DE MEDIDAS

Diciembre 2020						
Lunes	Martes	Miércoles	Jueves	Viernes	Sábado	Domingo
	1 <small> Día Mundial del Sida</small>	2	3 <small> Día de Navarra</small>	4	5	6 <small> Día de la Constitución</small>
7	8 <small> Día de la Inmaculada Concepción</small>	9	10	11	12	13
14	15	16	17	18	19	20
21 <small> Inicio del Invierno</small>	22	23	24	25 <small> Navidad</small>	26	27
28	29	30	31			

Enero 2021						
Lunes	Martes	Miércoles	Jueves	Viernes	Sábado	Domingo
				1	2	3
4	5	6	7	8	9	10
11	12	13	14	15	16	17
18	19	20	21	22	23	24
25	26	27	28	29	30	31

Febrero 2021						
Lunes	Martes	Miércoles	Jueves	Viernes	Sábado	Domingo
1	2	3	4	5	6	7
8	9	10	11	12	13	14
15	16	17	18	19	20	21
22	23	24	25	26	27	28